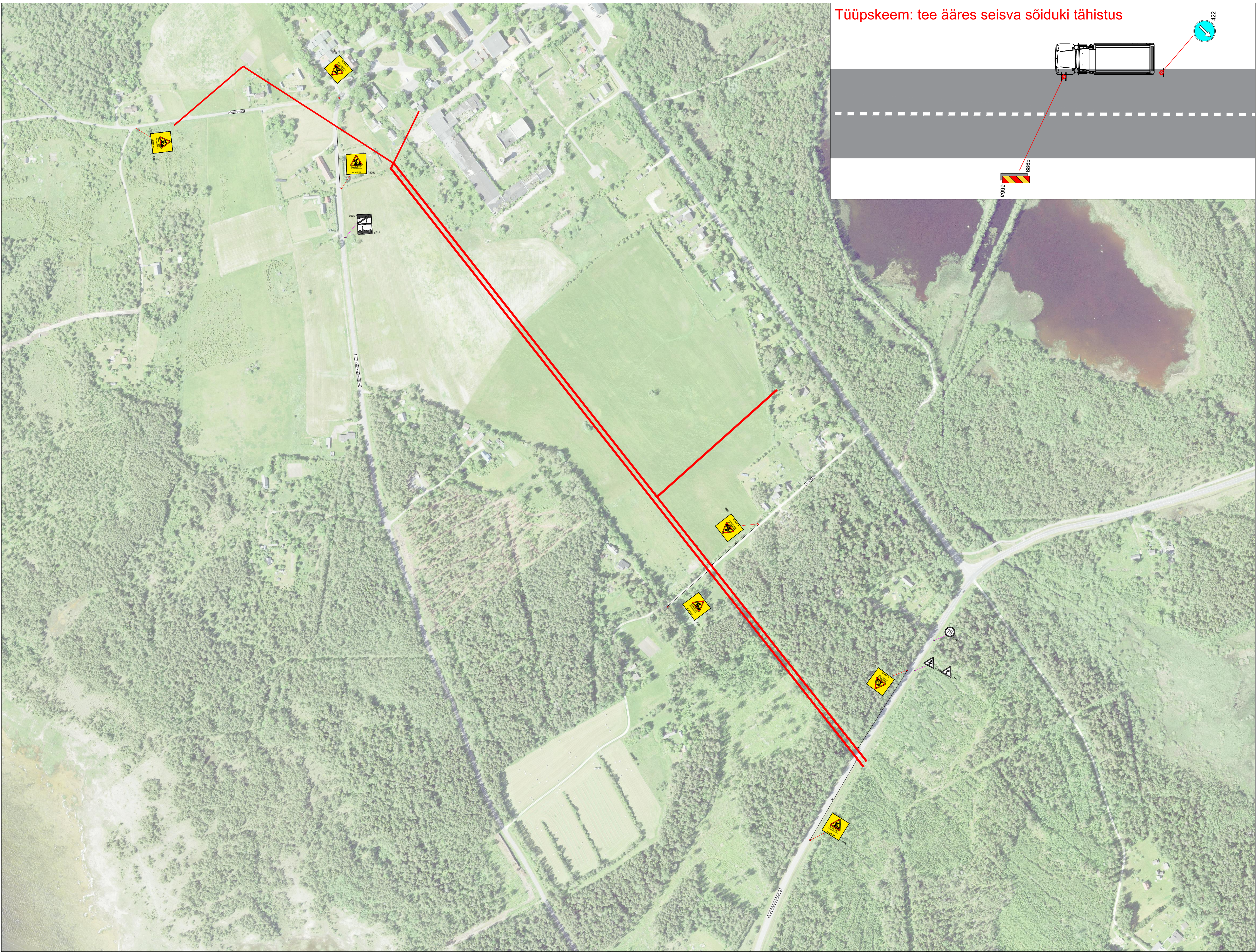
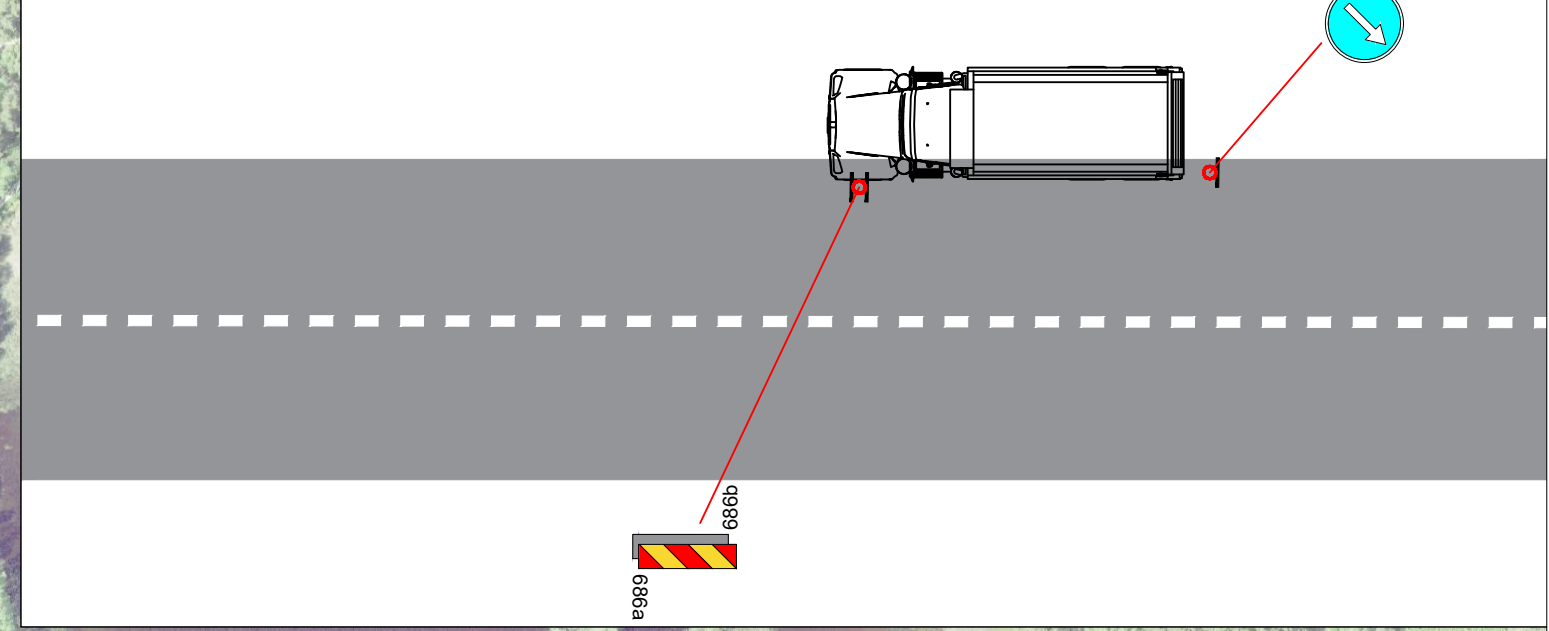



Tüüpskeem: tee ääres seisva sõiduki tähistus





Märkused:


1. Muud olemasolevad liiklusmärgid, mis lähevad vastuollu antud ajutise sulgemieagse liiklusskeemiga, tuleb kinnikatta.
2. Vajadusel korrigeerida liiklusskeem tööetapil olukorra kohaseks.
3. Vajadusel lisada objektile täiendavaid liiklusmärke.
4. Ajutised liiklusmärgid tuleb paigaldada nii, et nad on liiklejale üheselt mõistetavad ja arusaadavad.
5. Tagada kogu sulgemise vältel ajutiste liiklusmärkide püstitolek ja loetavus.
6. Joonist lugeda märgitud numbrite järgi.
7. Ajutise liikluskorralduse skeemkoostajastada tee haldajaga.
8. Ajutisest liikluskorraldusest teavitada isikuid, keda sulgemine vahetult puudutab, eelkõigesuletaval alal elavad elanikud ja seal asuvadettevõtted ja asutused.

**LEPPEMÄRGID**

 Ajutine liiklusmärk

 Ol.olev liiklusmärk

 Õhuliin

 Ajutise liiklusmärgi post

**WAYMARK**

Kadaka tee 44a, 12915, Tallinn,  
Telefon: +372 5285 852  
E-post: info@waymark.ee

Koostas: Veronika Lehmus

Kontrollis: Indrek Vähi

Tellijä: AS Connecto Eesti  
Tõnu Libert  
tel: +372 5058 798

Projekti nimetus:	KAABLITÖÖD	Kuupäev	16.02.2024
Töö nr:	24_028	Joonis nr: [nr-leht]	
Objekti asukoht:	RIIGITEEDEL 12117 JÕERANNA-KÕRGESSAARE KM 1,80 JA 80 HELTERMAA-KÄRDLA-LUIDJA 42,76, KÕRGESSAARE ALEVİK, HIUMAA VALD, HIU MAAKOND	Joonis nr: VL24028_1-1	
Joonis:	AJUTISE LIIKLUSKORRALDUSKEEM	Möötkava:	
		Aluskaart:	Maa-amet 2023